

Die beste Lesbarkeit von Codes ist auf dem hellen Hintergrund. **Nach dem Drucken prüfen Sie die Lesbarkeit mit einem Scanner**



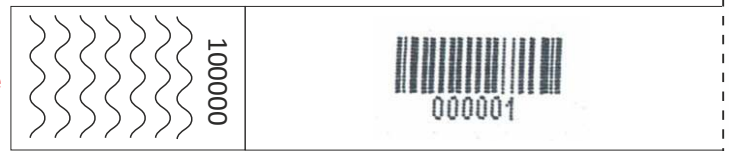
TYP 128 (alphanumerisch)

- Rollcode
- Code 128 A - je mehr Zeichen, desto länger wird der Code sein
- die Möglichkeit von Codierung des Zählers und der alphabetischen Zeichen
- maximal 10 Zeichen (maximal 9 unterschiedliche Zeichen)
- Aufdrucksmethode: digital

128 A
Der lange Code
(Zeichen
und Ziffern)



128 C
Der kurze Code
(nur Ziffern)



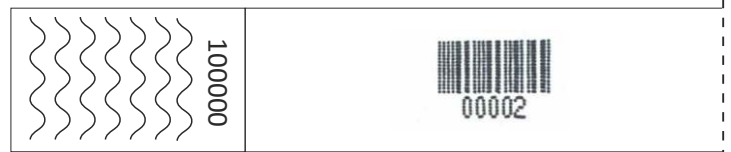
TYP 2/5 (numerisch)

- Rollcode
- die Möglichkeit von Codierung des Zählers
- maximal 10 Zeichen (maximal 9 unterschiedliche Zeichen)
- Aufdrucksmethode: digital

ohne Kontrollziffer (gerade Zahl von Zeichen)



mit Kontrollziffer (ungerade Zahl von Zeichen) – 5 Ziffern



mit Kontrollziffer (gerade Zahl von Zeichen) – 7 Ziffern



TYP EAN 13 (numerisch)

- permanenter Code
- Kombination aus 13 Ziffern
- Aufdrucksmethode: digital



TYP 2D Semacode (Data Matrix Code)

- fester Code / Rollcode
- die Möglichkeit von Codierung der festen Texten
- die Möglichkeit von Codierung des Zählers
- Möglichkeit der unabhängigen Codesetzung
ester Code + variabler Zähler
- Aufdrucksmethode: digital



TYP QR (Data Matrix Code)

- permanenter Code (Sieb)
- Rollcode (LASER auf weissem TAG)

Fester QR Code - SIEB



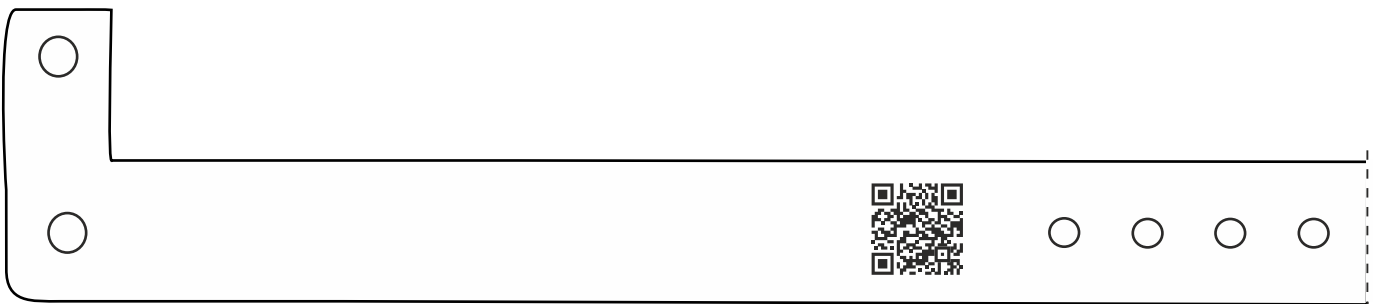
ROLLCODE QR - DIGITAL



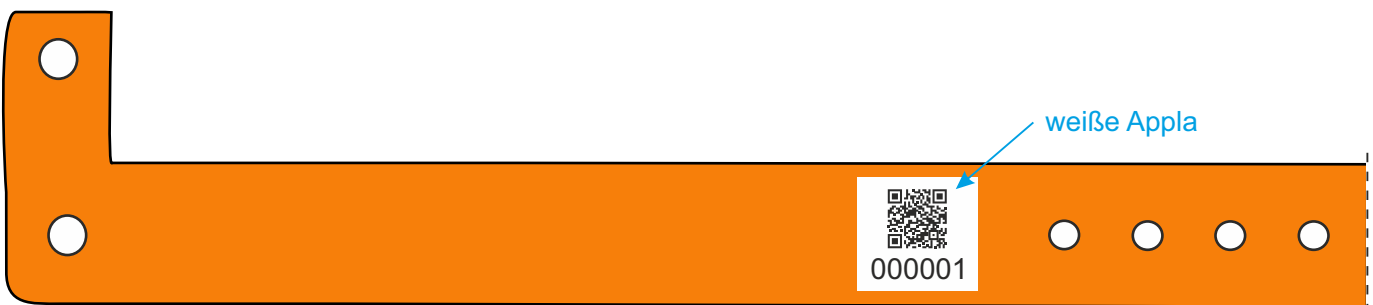
Farben der Tyvek-Armbänder:



FESTER QR CODE - SIEB



ROLLCODE QR - DIGITAL



PERMANENTER QR-CODE - LASER



VARIABLER QR-CODE - LASER

